

Mobil-WC L 240 Ss mit Tanksystem

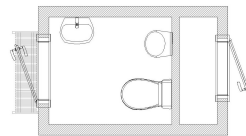
Als Toilette für Verkehrsbetriebe und im öffentlichen Bereich.

Maße:

Abmessungen (BxTxH): 1,70 m x 2,50 m x ca. 2,60 m
Rauminnenhöhe: 2,20 m
Gewicht: ca. 2.500 kg

Vorteile:

- mit Kranfahrzeug zu transportieren und sofort aufstellfertig
- jederzeit versetzbar
- mit oder ohne Tanksystem (Frischwasser und Abwasser)
- für Ganzjahresbetrieb geeignet – mit Winterset
- RAL-Farbe nach Kundenwunsch



Ausstattung:

- komfortable, hochwertige Ausstattung
- auf Wunsch zum Festanschluss an Wasser-/Abwasser- und Stromversorgung
- integrierter Frisch- und Abwassertank überall schnell einsetzbar (ca. 180 Benutzungen mit Wasserspülung oder zum Festanschluss)

1 Toilette

1 Urinal

1 Waschbecken

Zusatzausstattungen Mobil-WC L 240 Ss mit Tanksystem:

