

Miete: Toilettenanlage L450 S

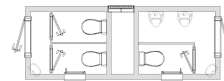
Mit Tanksystem für 320 Benutzungen oder zum Festanschluss

Maße:

Breite:	ca. 1,80 m
Tiefe:	ca. 4,55 m
Höhe:	ca. 2,70 m
Innenraumhöhe:	ca. 2,10 m
Gewicht:	ca. 3200 kg

Vorteile:

- Transportierbar mit Absetzfahrzeug
- ideal für Familienfeiern, Veranstaltungen aller Art
- auf Messen einsetzbar
- bei Stromanschluss mit Licht und Heizung nutzbar
- mit Tanksystem ca. 320 Benutzungen
- Frischwassertank ca. 1800 Liter
- Abwassertank ca. 1.300 Liter



Ausstattung:

- 2 Damen- WC mit Spülkasten u. Spartaste
- 1 Herren- WC mit Spülkasten u. Spartaste
- 2 Urinale wasserlos
- 2 Waschbecken mit Spiegel
- 2 Seifenspender, 2 Händetrockner,
- 2 Außenbeleuchtungen
- 2 WC-Bürstengarnitur
- 3 WC-Papierhalter

Anschlüsse 230 V/16A, CEE oder Schuko,
bei Festanschluss: Wasser ¾" Schnellanschluss,
Abwasser HT 100